



Reimaginig A City

Narges Hashemi | Aug 18 – Sep 13, 2023.

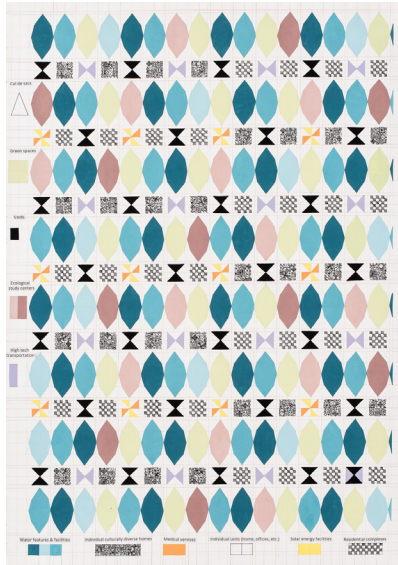
## بازخوانی دوباره شهر

اگر بپرسید موضوع کار نرگس هاشمی چیست؟ حتما " جای امن" بر معنای دیگری ترجیح دارد، جای امن به مثابه محتوایی ذهنی و قابل تفسیر شاید معادلی تحت الفظی برای خانه، سرپناه، سکونت‌گاه و حتی شاید پناهگاهی عاطفی؛ شاید حتی دربرگیرنده‌ی همه‌ی این کلمات!! نقاشی نرگس هاشمی در برخورد ابتدایی مجذوب نگارگری ایرانی یا هندسه‌ی پیشاکلمبی به نظر می‌رسد! ممکن است جنبه‌های واکاوانه‌ی انتزاع باوهاس، بلک‌مانتین یا مینیمال پساپست مدرن در کار هنری او شما را احاطه کند! منتها ماجرا کمی پیچیده‌تر از این دو اشاره است. وقتی اولین بار به اصطلاح نقشه‌های او را دیدم هنوز متاورس در معنای امروزی‌اش گسترش نداشت، از این جنبه کار نرگس شبهی از یک پیشگویی نیز هست، میلی به ساختن جهانی موازی برای فرار از جهنم متمدن امروز.

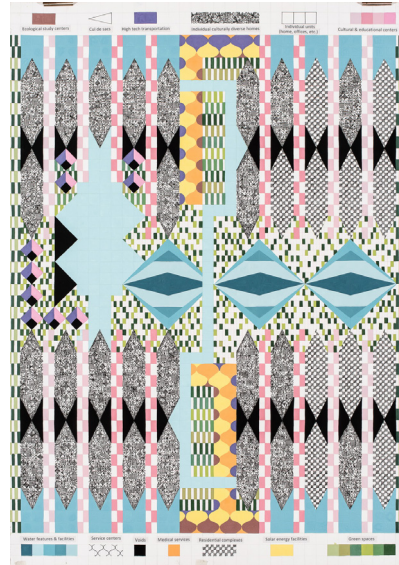
طی بیش از یک دهه آثار این هنرمند معطوف به معنای سکونت شده‌اند؛ اینکه گاهی سراغ بهشت خیالی مینیاتور رفته و گاهی دیگر شهرک‌های آرام و ساکت بی‌طبقه را خیالی سازی کرده و گاه دیگری به معنای مهاجرت و هجرت می‌پردازد همگی جنبه‌هایی از این اضطراب سکونت است. یکبار از او پرسیدم به مهاجرت فکر کرده‌ای، گفت خیلی خیلی زیاد گفتم نتیجه چه بود؟! گفت: " اگر قرار باشد همگی برویم چه کسی اینجا بماند!؟ " به احتمال زیاد همین نیروی قدرمند در میل به سکونت در او تبدیل به غلجانی از وسواس و رنگ شده است. حتی وقتی چیدمان‌های بافتنی را آویزان کرد می‌خواهد

نوعی از سکونت را تداعی کند ولی در شکل غیردائمی آن، گونه‌ای از عشیره‌ای معاصر در دل دشتی که به اسم هنر می‌شناسیم. شهرنشینان و عشایر او در فضایی بینا رئالیستی و انتزاعی زاده می‌شوند و می‌میرند، بیشتر شهرک‌های او عمومی هستند، مشاعاتی پیشنهادی که در آن جایی برای جاه‌طلبی‌های طبقاتی نیست، در جهان مورد نظر او خودخواهی شکست خورده و تسامح و همزیستی جای اتوپیای کاپیتالیست و هتروپیای سوسیالیست را گرفته است. برای همین شاید او به یک وضعیت نیمه‌رئالیست و نیمه‌انتزاعی پناه برده تا در این شرایط بینا بینی، زندگی مستقلی را آغاز کند. او با ساختن دنیای خود در جداول و مربع‌ها این ایده‌ی دکارتی را مجسمه کرده که بیشتر از آنکه نظم جهان را تغییر داده باشیم خودمان را تغییر داده‌ایم. نرگس به مقابله‌ی رودررو با کانتکتست نمی‌رود در عوض چیزهایی می‌سازد تا موقعیت خودش با کانتکتست را تعریف کند و از این جاست که اهمیت کارش آهسته آهسته آشکار شده حتی ابعاد فمنیستی پررنگ در کار نرگس هاشمی که هیچگاه ادعایی درباره‌شان نداشته است.

شهر روز نظری



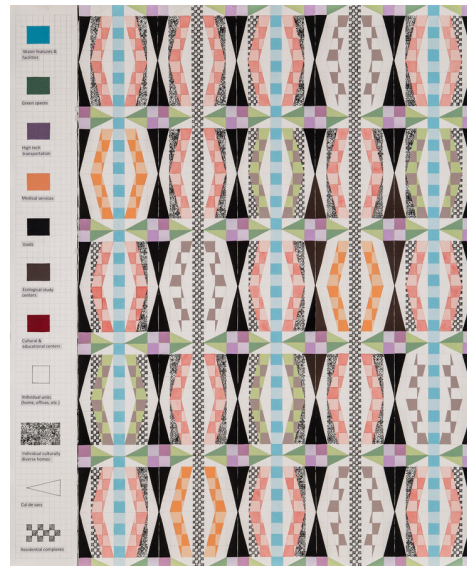
Satellite view from 100 m-  
Water Treatment Research Center  
pen, pencil & gouache on cotton paper  
100x70 cm  
2022



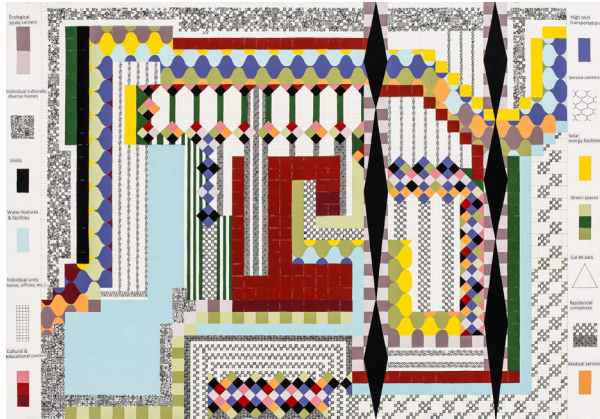
Satellite view from 500 m-  
International City for Novel Hydraulic Technologies  
pen, pencil & gouache on cotton paper  
100x70 cm  
2022



Satellite view from 100 m-  
Seasonal Residence for Employees of the Fisheries  
pen, pencil & gouache on cotton paper  
100x70 cm  
2022



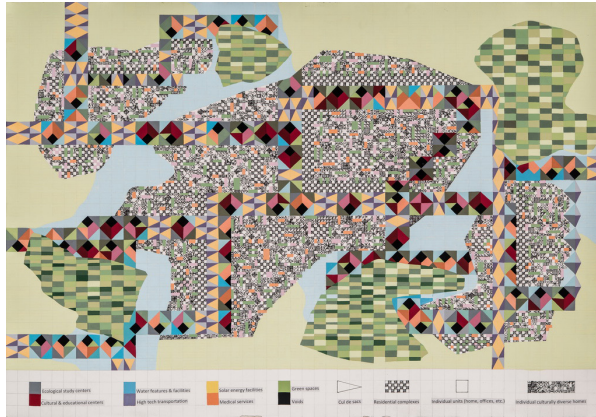
Satellite view from 100 m-  
Research Center for Ecological Studies  
pen, pencil & gouache on cotton paper  
100x82 cm  
2019



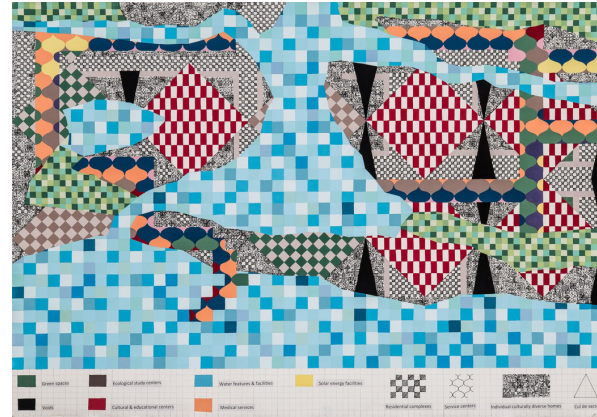
Satellite view from 500 m-  
 Research Complex for Climate Change  
 pen, pencil & gouache on cotton paper  
 70x100 cm  
 2022



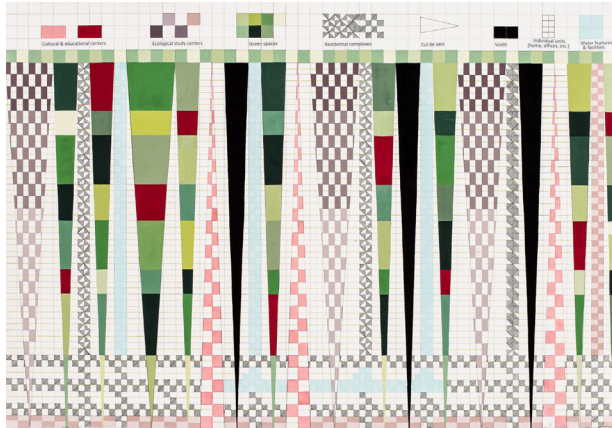
Satellite view from 5 km-  
 Novel City for Research in Traditional Medicine  
 pen, pencil & gouache on cotton paper  
 70x100 cm  
 2022



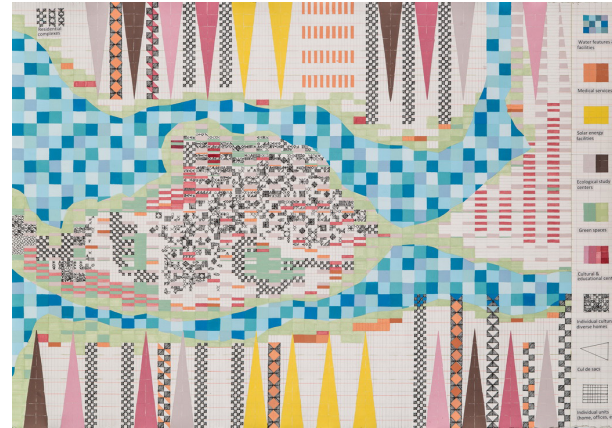
Satellite view from 5 km-  
 City for the Handicrafts of Farmers  
 pen, pencil & gouache on cotton paper  
 70x100 cm  
 2020



Satellite view from 5 km-  
 Eco-City for Elderly Health  
 pen, pencil & gouache on cotton paper  
 70x100 cm  
 2020



Satellite view from 100 m-  
Educational center for immigrant children  
pen, pencil & gouache on cotton paper  
70x100 cm  
2021



Satellite view from 5 km-  
Meta-Cultural City for Clean  
pen, pencil & gouache on cotton paper  
70x100 cm  
2019