

بیگانه
STRANGER

۲۵ آبان تا ۱۳ آذر ۴۰۳

XHO
MA



No.5- 13th St.Sanaei St.Karimkhan
کریمخان، سنایی، کوچه سیزدهم، شماره پنج
www.homaartgallery.com

Nov.15 Dec.3
2024

درباره سارا راه انجام و بیگانگی

محمود همدانی

نیویورک؛ نوامبر ۲۰۲۴

«هر هنرمند یک سوژه منحصر به خود دارد و نقش من به تصویر کشیدن بیگانگی زنان در این جهان بوده است»

احجام سارا مجموعه‌ای غنی از استعاره‌های بصری است که به یکی از محسوس‌ترین پدیده‌های اجتماعی زمان ما می‌پردازد: بیگانگی زنان! بیگانگی، وضعیتی ناگوار از زندگی که آلبِر کامو آن را با عبارت «بی‌اعتنایی ملایم جهان» توصیف می‌کند.

بیگانه جایی ست که پذیرفته می‌شود اما هرگز به طور کامل به رسمیت شناخته نمی‌شود. در این معنا، زنان به طور مداوم با یادآوری حضور ناپذیرفته‌ی خود مواجه‌اند و احساس می‌کنند که در محیط روزمره غریبه می‌مانند؛ حتی اگر زنان را بپذیرند، هرگز به‌طور کامل به رسمیت شناخته نمی‌شوند!

فروغ این بیگانگی را تشریح کرده:

روزها رفتند و من دیگر

خود نمی دانم کدامینم

آن من سرسخت مغرورم

یا من مغلوب دیرینم

وفروغ فکر تداوم این وضعیت را آن‌قدر خفه‌کننده می‌یابد که حتی از اندیشیدن به آن نیز امتناع می‌کند:

فکر آینده خفه ام می‌کند

اما بگذریم، بگذریم

در جامعه‌ی ایرانی این حس بیگانگی در میان زنان به‌طور ویژه‌ای عمیق شده. به گفته‌ی سارا: «(بار این پدیده‌ی تاریخی، اجتماعی، مذهبی و سیاسی آن‌قدر بیگانه‌کننده است که می‌تواند فرد را تا مرز جنون پیش ببرد.»)

کافی‌ست نگاهی اجمالی ببندازید و خواهید دید که هر زنی، به‌طور ملموس، تأثیرات ویرانگر این بیگانگی را دریافت و تجربه کرده. می‌توان حدس زد که هرچه آگاهی فرد بیشتر شود، درک و احساس بیگانگی او عمیق‌تر شده و عذابش بیشتر و ژرف‌تر. این درد باید جدی گرفته شود.

شاعر آرژانتینی، بورخس، در این باره تأملاتی دارد:

اگر مرگ، این بیداری دیگر، به من فرصتی ببخشد که خالی از هر خاطره‌ای از نامم و تمام آنچه که بوده‌ام باشد!

وحشی بافقی از این نیز فراتر رفته است:

طبییم گفت درمانی ندارد درد مهجوری

غلط می‌گفت خود را کشتم و درمان خود کردم

مشغولیت ذهنی سارا با بیگانگی چیز جدیدی نیست. با این حال، بیان او منحصربه‌فرد و به طرز شگفت‌آوری تازه به نظر می‌آید. نمایشگاه مجموعه آثار سارا راه‌انجام، از طریق استعاره‌های بصری قدرتمند، به مخاطب کمک می‌کند تا با این بیگانگی ارتباط برقرار کند. اما مهم‌تر از آن، کورسویی از امید در جهانی تیره و تار ارائه کرده.

در این نمایشگاه، مجسمه‌های شگفت‌انگیزی با دقت بسیار به تصویر کشیده شده‌اند؛ موجوداتی خیالی با بالاتنه‌ی زن و سر خروس، همراه با اشیای واقعی و سورئال دیگری همچون یک خروس واقع‌گرایانه یا خروسی که نیمه‌ی پشتی آن جای خود را به اندام انسانی داده است. به‌طور کلی، این مجموعه از مجسمه‌های انسان‌وار و اندروژین همراه با اشیای واقع‌گرا و سورئال، به غنای مجموعه می‌افزاید. در ابتدا، این مجسمه‌ها یادآور سانتور، موجود نیمه‌انسان نیمه‌اسب در اسطوره‌های یونان، یا پری دریایی هستند؛ اما شباهت به همین جا ختم شده!!

آثار سارا جستجویی در دینامیک جنسیتی است؛ فریادی برای فهم و تعامل!سارا می‌گوید نه تنها مردان باید زنان را بفهمند، بلکه این مسیر دوطرفه و تقابلی است. سارا در پی مبارزه یا مقابله با مردان نیست، بلکه برای فهمیدن و فهمیده‌شدن دست یاری دراز کرده است. در دنیای مورد نظرش مردان و زنان به یکدیگر نیاز دارند؛ ما باید با هم زندگی کنیم، کار کنیم و از این «بازی پر ریسک و زیبای زندگی» لذت ببریم. دستانی که از بدن نیمه‌خروس بیرون آمده، دست یاری است. خروسی با بدن زن و زنی با سر خروس، به نوعی آرمان‌شهر اندروژینی را ترسیم می‌کند؛ جایی که بتوان برای لحظه‌ای از مخمصه‌های جنسیتی امروز فاصله گرفت.

این نمایشگاه، داستان‌های کلپله و دمنه را به یاد می‌آورد؛ داستان‌هایی انسانی با بازیگران حیوان. اما با پیچ و تابِ نو. به علاوه، دقت وسواس‌گونه در پرداختن به این اشیا، که همواره از ویژگی‌های بارز آثار سارا است، وقتی که هیچ مجالی برای حواس‌پرتی باقی نمی‌گذارد.

بدون از دست دادن توجه به واقعیت‌های تلخ زندگی؛ می‌خواهم با شعری از تونی هوگلند، شاعر آمریکایی، که به بهترین شکل واکنش حسی من به نمایشگاه فعلی سارا راه‌انجام را بیان می‌کند، به پایان برسانم:

اینجا پاییز است. درختان بی‌برگ در حاشیه شهر به‌نظر هراسان‌اند، انگار قطاری که از دست داده‌اند همه لباس‌هایشان را با خود برده است . کل جهان به‌طور هم‌زمان به‌سوی عریانی و زمهریر راهیست. اما من، این باورم که در سُرف زاده شدنم.



Fiberglass & bronze
25 × 15 × 39 cm
Ed 1/3
2024





Fiberglass & bronze
25 × 15 × 39 cm
Ed 3/5
2024





Fiberglass & bronze
25 × 15 × 39 cm
Ed 1/3
2024





Fiberglass & bronze
25 × 15 × 39 cm
Ed 1/3
2024





Fiberglass
38 × 38 × 33 cm
Ed 1/3
2024





Fiberglass
36 × 16 × 52 cm
Ed 1/3
2024





Fiberglass & Plexiglass
52 × 38 × 19 cm
Ed 1/3
2024





Fiberglass & bronze
56 × 16 × 33 cm
Ed 2/3
2024





Fiberglass & bronze
25 × 13 × 30 cm
Ed 1/3
2024





Fiberglass & bronze
25 × 13 × 30 cm
Ed 1/3
2024





Fiberglass & bronze
25 × 13 × 30 cm
Ed 1/3
2024





Fiberglass & bronze
25 × 13 × 30 cm
Ed 1/3
2024





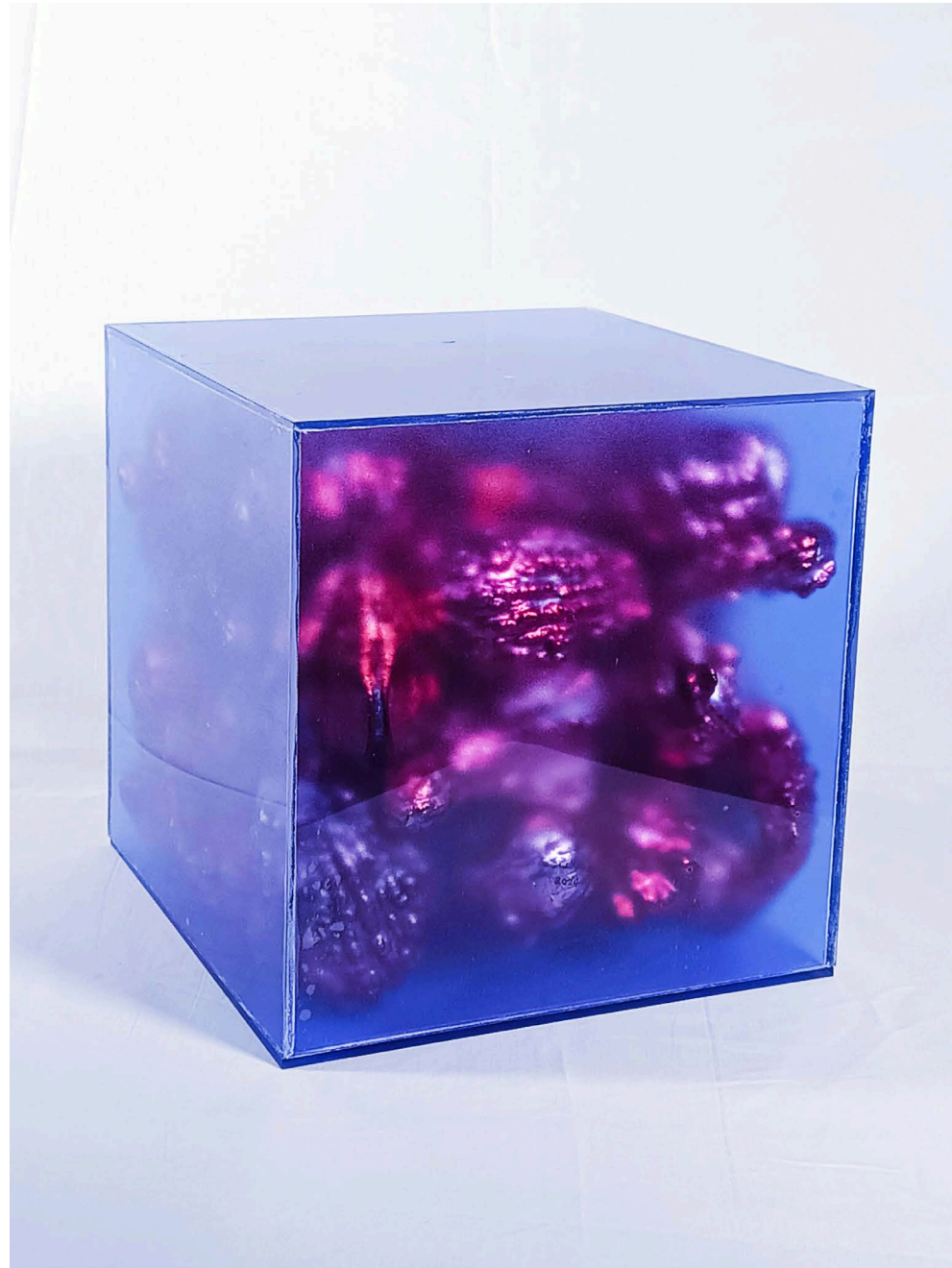
Fiberglass & bronze
25 × 13 × 30 cm
Ed 1/3
2024



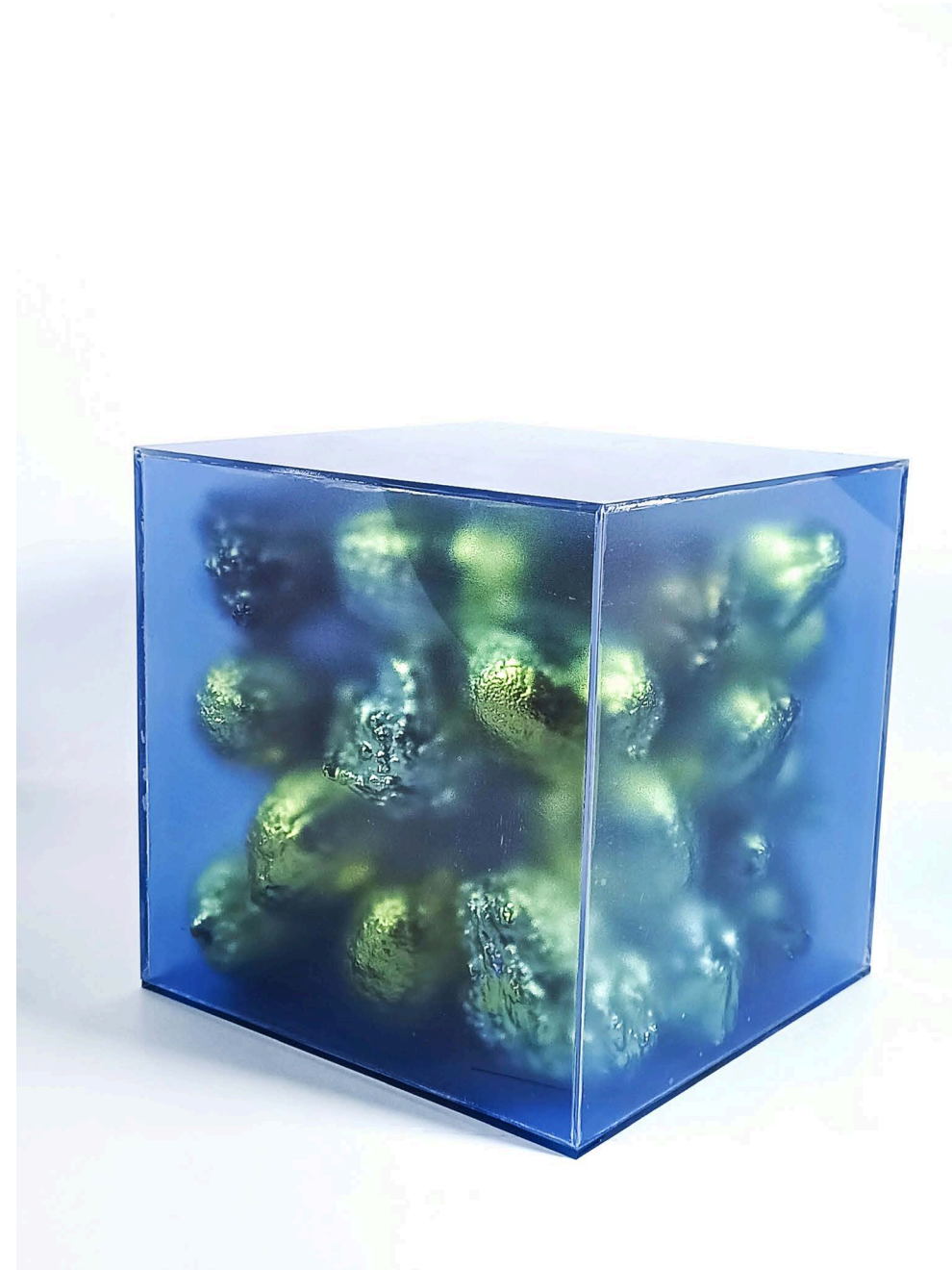


Fiberglass
Each 11 × 30 × 8 cm
2024





Fiberglass & Plexiglass
25 × 25 × 25 cm
Ed 1/3
2024



Fiberglass & Plexiglass
25 × 25 × 25 cm
Ed 1/3
2024